

Распорки шинные типа РШТ

Структура условного обозначения распорок:

РШТ – распорки шинные;

* А х Б – сечение шины;

* 1, 2 – исполнение: 1 – под болт; 2 – под шпильку;

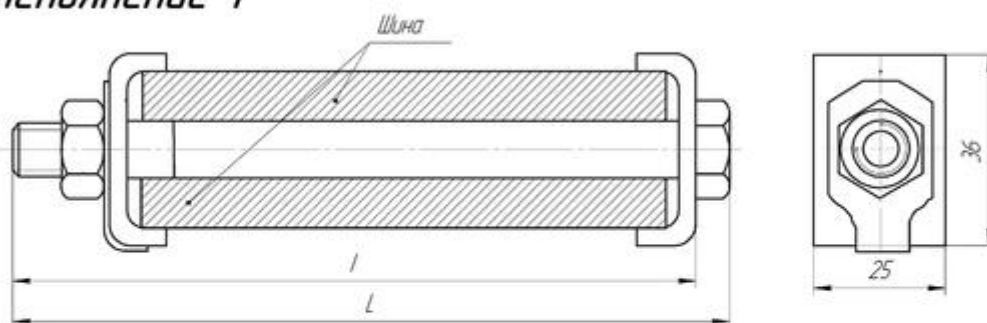
* У – климатическое исполнение по ГОСТ 15150-69;

* 3 – категория размещения по ГОСТ 15150-69

Тип распорки	Сечение шины, мм	l, мм	L, мм	Масса, кг
Распорка РШТ 60x10-1 У3	60x10	90	96,4	0,13
Распорка РШТ 60x10-2 У3	60x10	90	100,0	0,14
Распорка РШТ 80x10-1 У3	80x10	110	116,4	0,15
Распорка РШТ 80x10-2 У3	80x10	110	120,0	0,15
Распорка РШТ 100x10-1 У3	100x10	130	136,4	0,16
Распорка РШТ 100x10-2 У3	100x10	130	140,0	0,16
Распорка РШТ 120x10-1 У3	120x10	150	156,4	0,17
Распорка РШТ 120x10-2 У3	120x10	150	160,0	0,17

Распорка шинная типа РШТ

Исполнение 1



Исполнение 2

