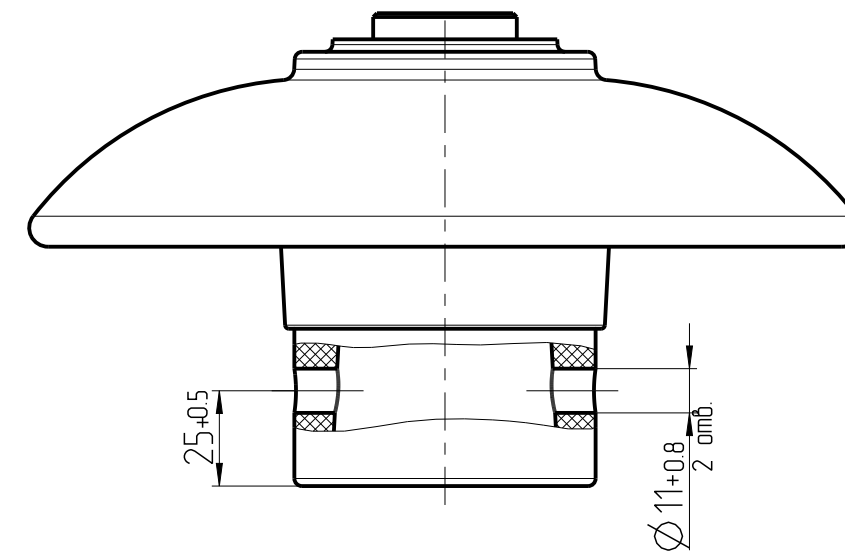
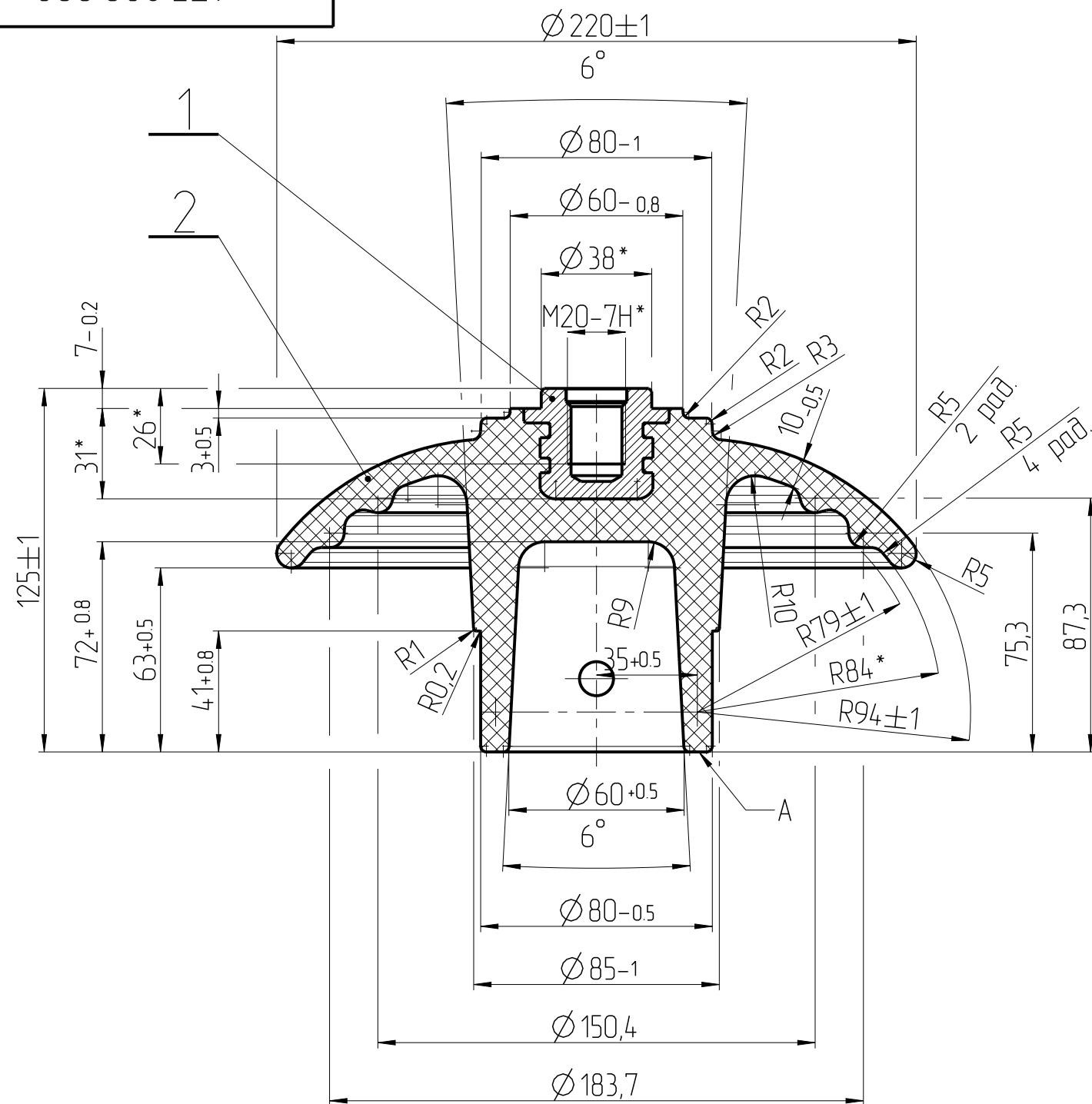


6TE.280.008



- 1 *Размеры для справок.
- 2 Шероховатость поверхности детали поз.2 - $\sqrt{0,4}$
- 3 Цвет изделия-коричневый,различных оттенков.
- 4 Изолятор испытать на диэлектрическую прочность изоляции напряжением 27 кВ переменного тока с частотой 50 Гц в течение 1 мин. между резьбовой вставкой и плоскостью А.
- 5 Минимальное значение разрушающего крутящего момента-135 Нм.
- 6 Общие допуски ГОСТ 30893.1 - мК.

Наименование показателей	Величина
Номинальное напряжение, кВ	6
Климатическое исполнение	Ухл
Категория размещения	1
Группа условий эксплуатации ГОСТ 17516-72	M25

					6TE.280.008			
Изм	Лист	№ докум.	Подп.	Дат.	Изолятор Сборочный чертеж	Лит.	Масса	Масштаб
Разраб.	Провер.	Т.контр.					2,05	1:2
Н.контр.	Утв.					Лист 1	Листов 2	
					ООО "НТЦ ЭНЕРГО-РЕСУРС"			

