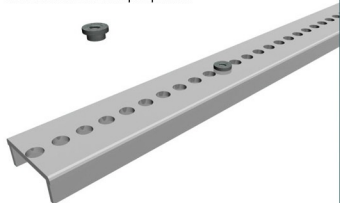
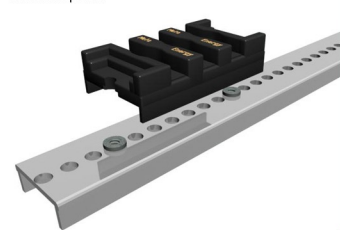


СХЕМА СБОРКИ

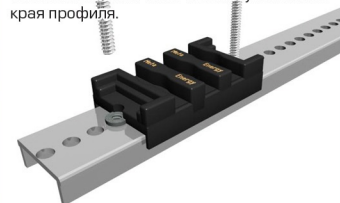
1. Устанавливаем круглые гайки в алюминиевый профиль.



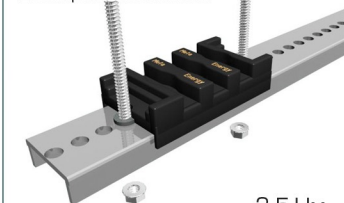
2. Фиксируем гайки, защелкивая их изолятором.



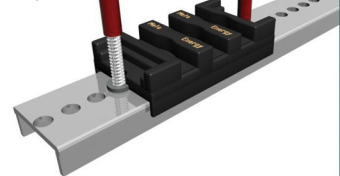
3. Вкручиваем шпильки, таким образом, чтобы нижняя их часть не выступала ниже края профиля.



4. Затягиваем шпильки снизу шестигранными гайками.



5. Надеваем изолирующие трубки, предварительно укоротив их в зависимости от размера шины (ширина шины + 5мм)



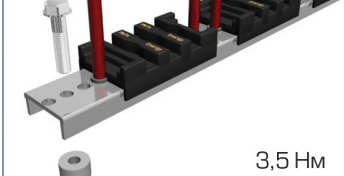
6. Аналогично собираем остальные секции нижней части держателя.



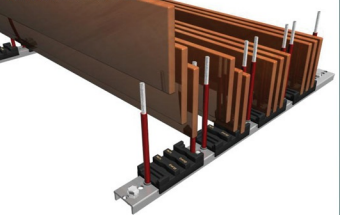
7. Верхняя часть собирается без круглых гаек, просто, защелкивая изолятор на профиль.



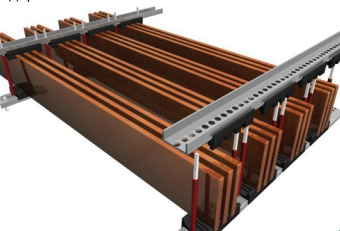
8. Крепим нижнюю часть шинодержателя к каркасу шкафа. Снизу подкладываем втулку и затягиваем.



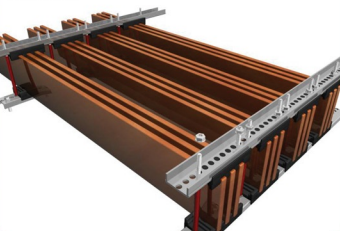
9. Устанавливаем шины.



10. Устанавливаем верхнюю часть держателей.



11. Затягиваем их последовательно гайками.



12. Установка завершена!

